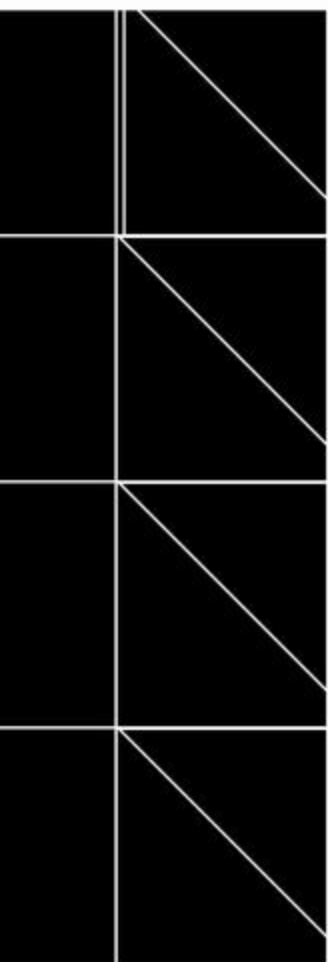


MORENO 3484 | SAN MARTÍN

 **Grupo Dinal**



Conocé nuestro
desarrollo en
San Martín



Calidad constructiva y confort



Moreno 3484

San Martín es una localidad de la provincia de Buenos Aires que se destaca por su constante crecimiento urbano y comercial.

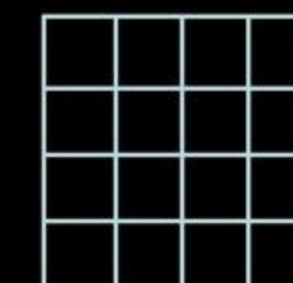
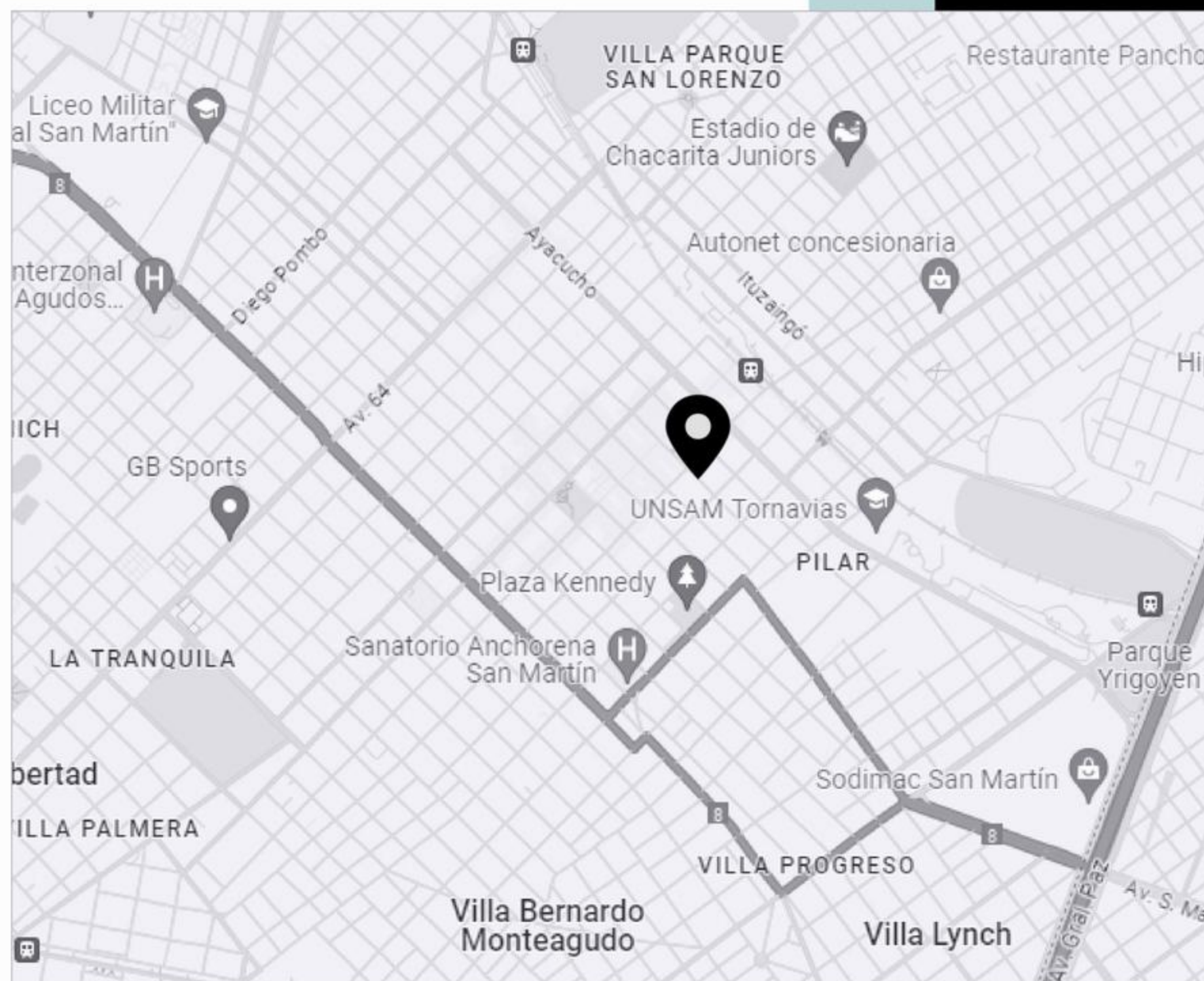
Su ubicación, con fácil acceso a la Capital Federal y su amplia red de transportes públicos, es estratégica para vivir, trabajar o estudiar.

Otra característica de valor es la oferta educativa y las instituciones de salud; tanto públicas, como privadas; que ofrece la zona.

Este edificio se encontrará entre las calles Sarmiento y Yapeyú, sobre una de las arterias principales con fácil acceso a Gral. Paz.

Puntos de interés:

- Estación de ferrocarril línea Mitre
- Hospital Italiano sede San Martín
- Universidad Nacional de San Martín
- Club Mitre
- Sanatorio Modelo de Caseros





Edificio al pozo

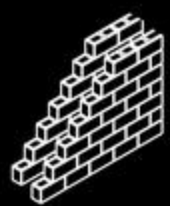
8 pisos
Unidades de 2 ambientes
De 49 m²



Características
que marcan
la diferencia

Nuestras unidades cuentan con:

- Balcones con piso deck.
- Baño y cocina con muebles completos.
- Amplio living - comedor.
- Dormitorios con frente de placard en 2 puertas de piso a techo.



Doble muro de ladrillo

Con cámara de aire logrando doble aislación hidrófuga que permite conservar la temperatura del ambiente, reduciendo el consumo eléctrico.



Aberturas de doble vidrio (DVH)

Brindan ahorro en climatización por su cámara hermética.



Medidas de seguridad efectiva

Cámaras instaladas en el edificio
Puertas de seguridad en cada unidad
Portero eléctrico con cámara visor.

PAREDES

Mamposterías divisorias en ladrillo cerámico hueco.
Exteriores con doble muro de ladrillo hueco y estructura de hormigón armado.
Terminaciones exteriores con pintura plástica tipo tarquini.
Interiores con terminación en yeso.

PISOS Y CIELORRASOS

Cielorrasos en yeso armado o aplicado según corresponda.
Pisos porcelanato de primera calidad.

ABERTURAS

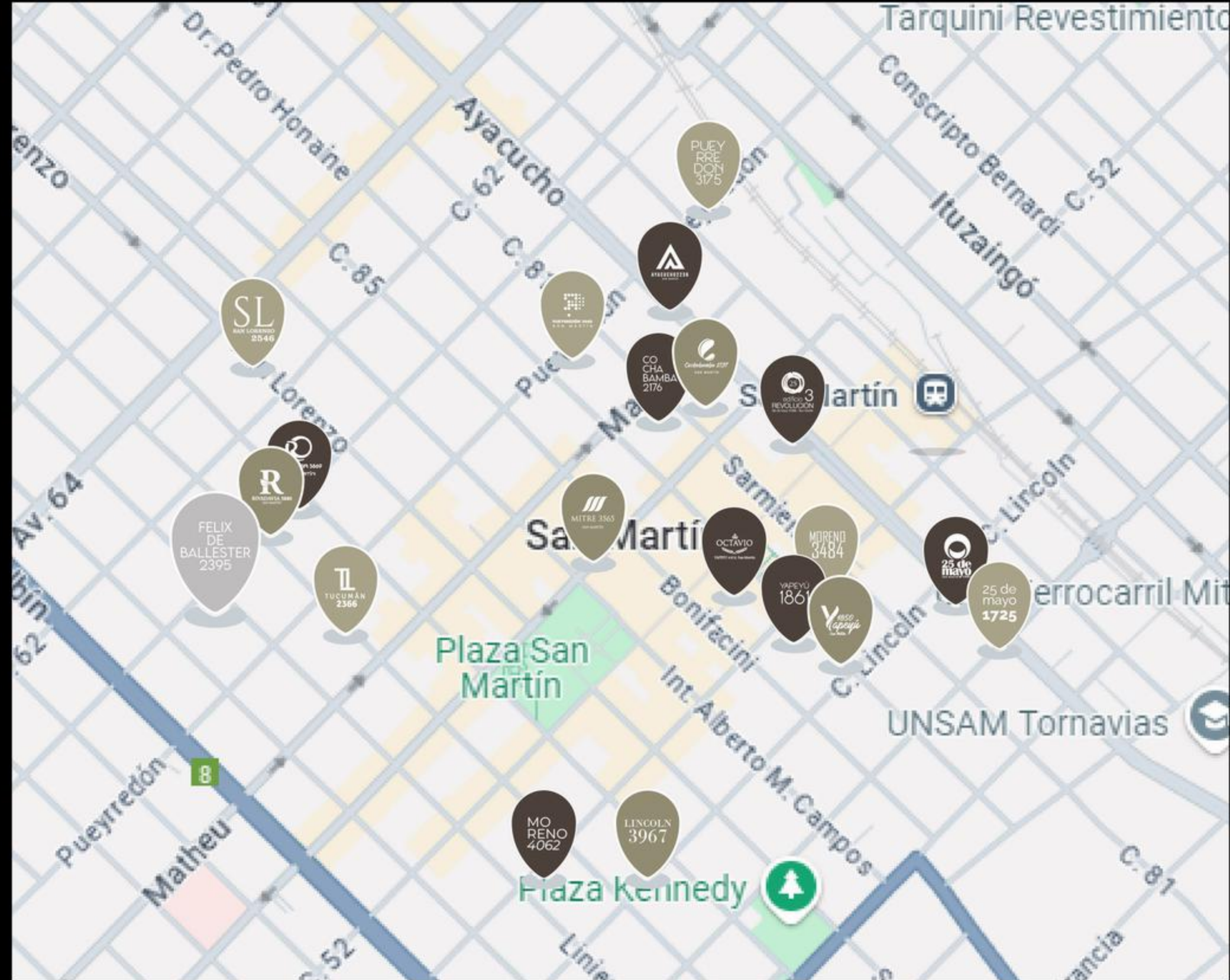
Ventanas de aluminio.
Puertas placa en interiores.

DETALLES

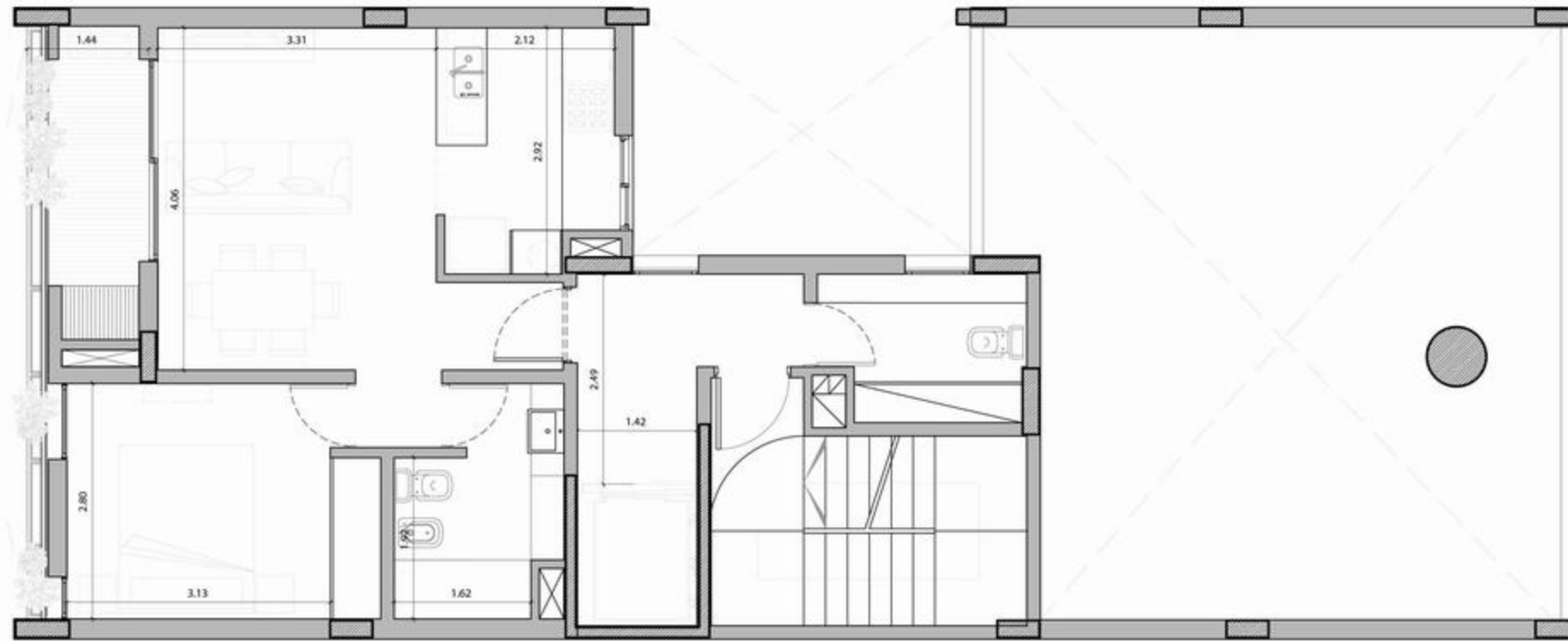
Termo de agua caliente y cocina eléctricos.
Instalación para la colocación de Aire Acondicionado en estar y dormitorio.
Sanitarios FV Piazza o similar.
Mesada de cocina de granito con pileta de acero inoxidable.
Muebles de cocina completos con cierre suave.
Ascensores de primera generación.
Baño completo con espejo y luces Led con mampara corrediza.



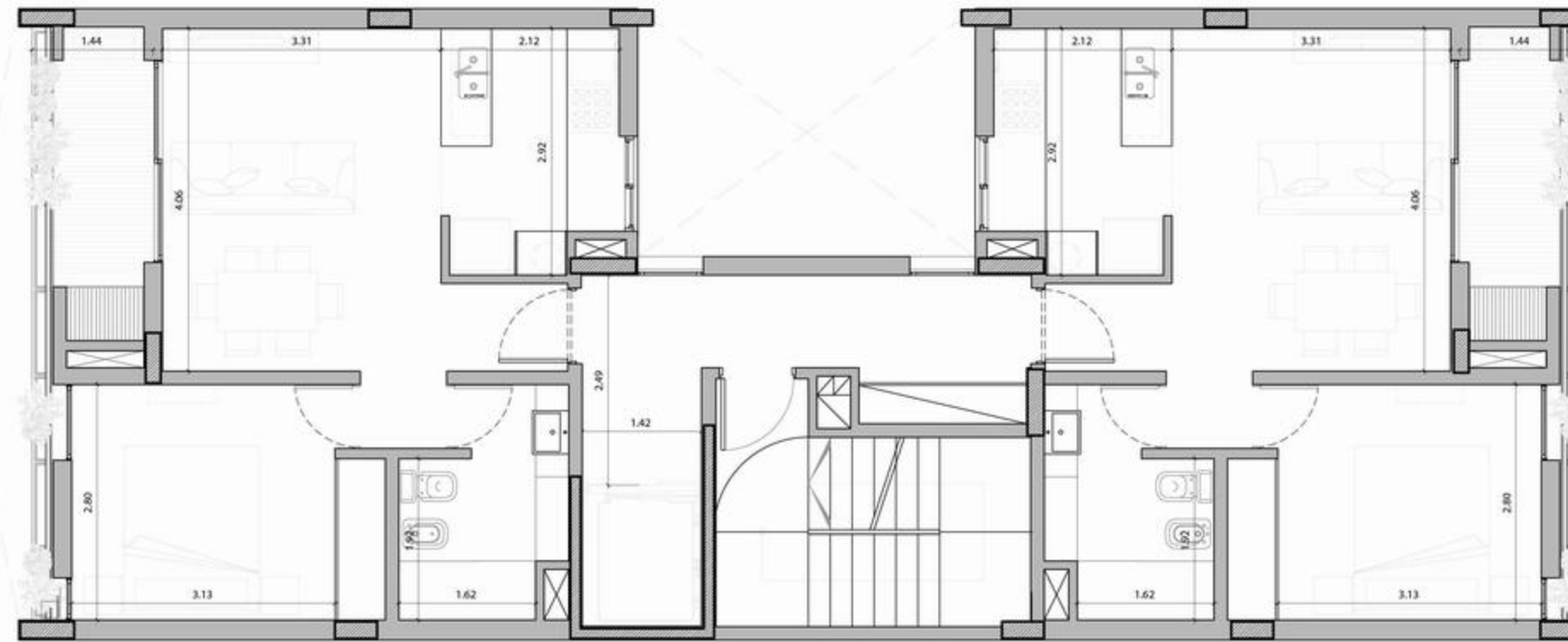
Conocé todos
nuestros
emprendimientos



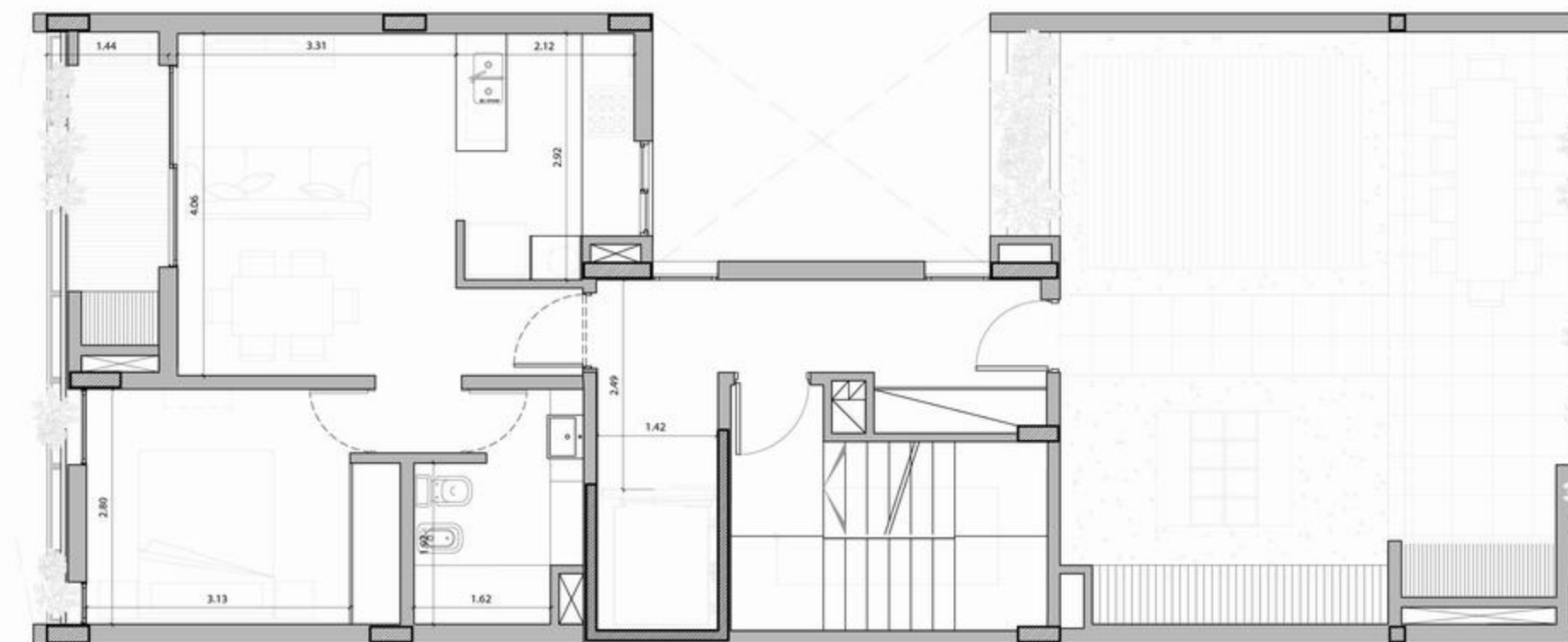
PLANTA 1° PISO



PLANTA DEL 2° AL 7° PISO



PLANTA 8° PISO





FINANCIACIÓN

Anticipo
120 cuotas

 ***Grupo Dinal***

info@grupodinal.com



SUC. BALLESTER · +54 9 11 7717-0405 · SUC. SAN MARTIN · +54 9 11 7717-6007