



# RIVADAVIA 3880

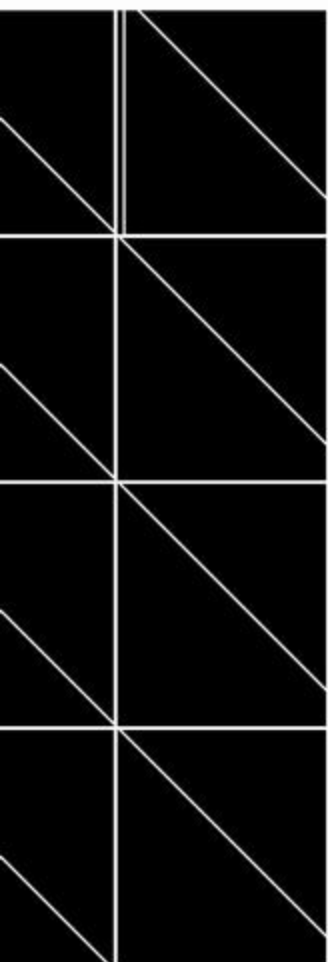
RIVADAVIA 3880 | SAN MARTÍN

 **Grupo Dinal**





Conocé nuestro  
desarrollo en  
**San Martín**



# Emprendimiento destacado











Edificio en  
**construcción**

8 pisos con terraza verde y parrilla  
Unidades de 2 y 3 ambientes  
De 55.80 a 90.20 m<sup>2</sup>





Características  
que marcan  
**la diferencia**



## Nuestras unidades cuentan con:

- Balcón con piso deck y parrilla.
- Baño y cocina con muebles completos.
- Living comedor con cocina integrada.
- Frente de placard en 2 puertas de piso a techo.





## **PAREDES**

- Mamposterías divisorias en ladrillo cerámico hueco.
- Exteriores con doble muro de ladrillo hueco y estructura de hormigón armado.
- Terminaciones exteriores con pintura plástica tipo tarquini.
- Interiores con terminación en yeso.
- Baño con cerámica del piso al techo.

## **PISOS Y CIELORRASOS**

- Cielorrasos en yeso armado o aplicado según corresponda.
- Pisos porcelanato de primera calidad.
- Dormitorios con porcelanato similar madera.

## **ABERTURAS**

- Ventanas de aluminio.
- Puertas placa en interiores.

## **DETALLES**

- Termo de agua caliente y cocina eléctricos.
- Instalación para la colocación de aire acondicionado en estar y dormitorio.
- Portero eléctrico con cámara visor.





2 ambientes | 1° a 8° piso





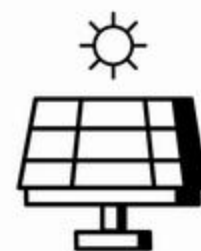


**El beneficio de un  
planeta mejor**





## Máximo confort, mínimo consumo



### Paneles solares para espacios comunes

Aseguran el suministro eléctrico en situaciones de cortes imprevistos del servicio.



### Estaciones de carga para autos eléctricos

Fomentamos la movilidad sostenible con puntos de carga estratégicamente ubicados para contribuir a un futuro más limpio.



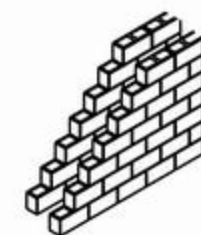
### Sistema de riego con captación de agua de lluvia

La reutilización de este recurso natural para el riego proporciona un ahorro de dinero y beneficia al cuidado del medioambiente.



### Cestos de reciclaje

El primer paso para poder tener una política de reciclaje de la basura y así reducir la contaminación ambiental.



### Doble muro de ladrillo

Con cámara de aire logrando doble aislación hidrófuga que permite conservar la temperatura del ambiente, reduciendo el consumo eléctrico.



### Aberturas de doble vidrio (DVH)

Brindan ahorro en climatización por su cámara hermética.





**R**

Llegaste a casa



 ***Grupo Dinal***

[info@grupodinal.com](mailto:info@grupodinal.com)

