

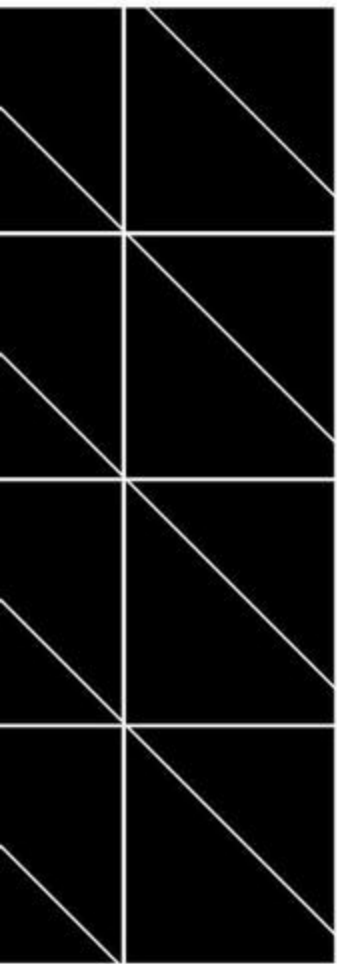
FÉLIX BALLES TER 2395

FÉLIX BALLESTER 2395 | SAN MARTÍN

 **Grupo Dinal**



Conocé nuestro
desarrollo en
San Martín



Impronta Grupo Dinal



Félix Ballester 2395

San Martín es una localidad de la provincia de Buenos Aires que se destaca por su constante crecimiento urbano y comercial.

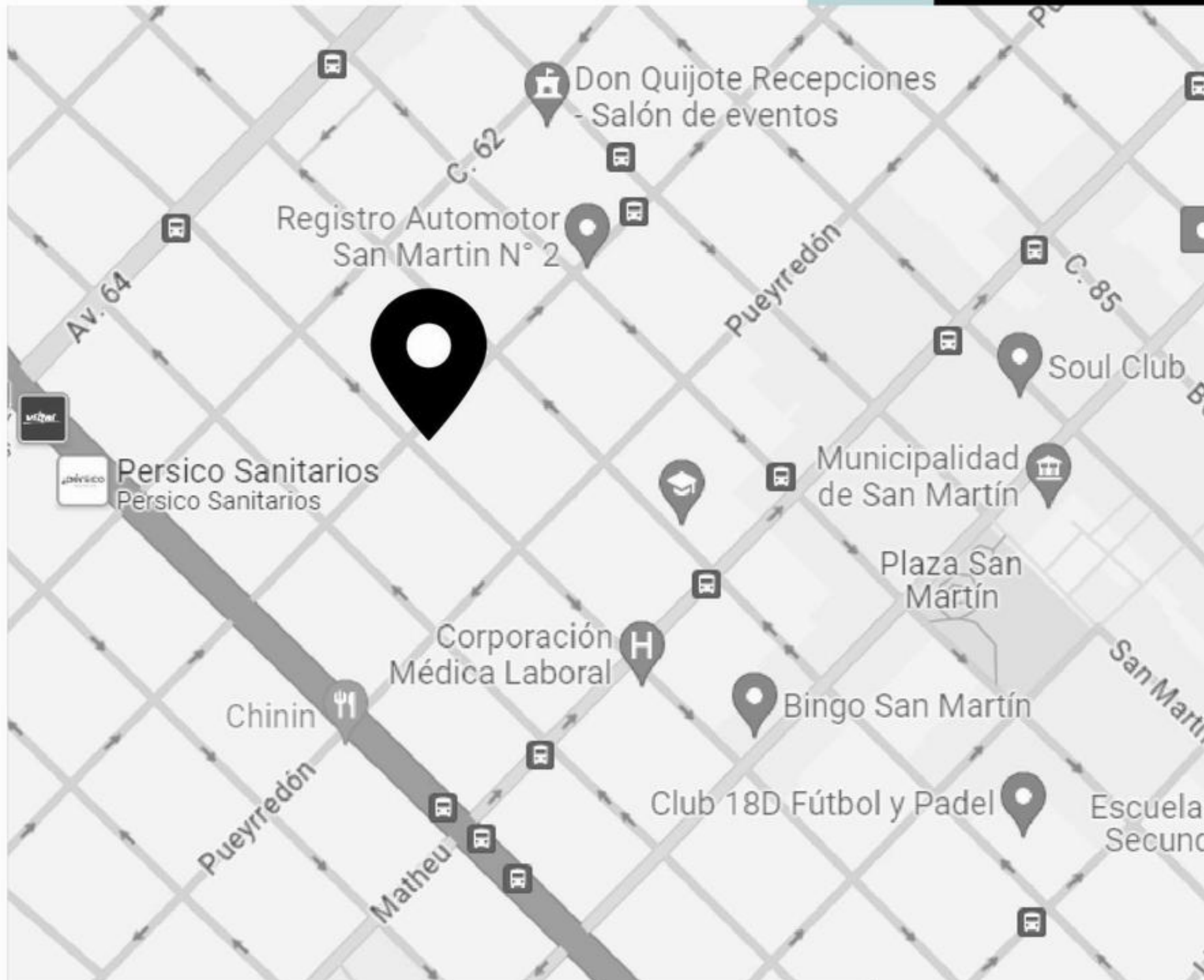
Su ubicación, con fácil acceso a la Capital Federal y su amplia red de transportes públicos, es estratégica para vivir, trabajar o estudiar.

Otra característica de valor es la oferta educativa y las instituciones de salud; tanto públicas, como privadas; que ofrece la zona.

Este edificio se encontrará en la esquina con Rivadavia, a 200 mts de la Av. Dr. Ricardo Balbín, arteria principal con acceso directo a la Ciudad Autónoma de Buenos Aires.

Puntos de interés:

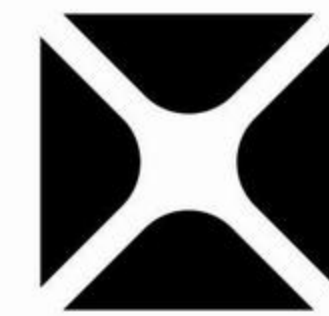
- Plaza San Martín
- Hospital Municipal Dr. Diego Thompson
- Escuela de Economía y Negocios UNSAM
- Escuela de Artes Visuales Antonio Berni





Edificio al pozo

8 ambientes, 8 unidades
2 ambientes de 72.49 m²



Características
que marcan
la diferencia

An architectural rendering of a modern building's balcony. The balcony has a light-colored wooden deck and a dark metal railing. A small potted plant sits on the railing. The building's exterior is a light, textured material with a recessed light fixture. Large windows on the left show a reflection of the sky. In the background, a paved road with a red-paved shoulder and a green lawn with trees are visible under a bright sky.

Nuestras unidades cuentan con:

- Balcones con piso deck y parrilla exclusiva.
- Baño y cocina con muebles completos.
- Amplio living - comedor.
- Dormitorios con frente de placard en 2 puertas de piso a techo.

PAREDES

- Mamposterías divisorias en ladrillo cerámico hueco.
- Exteriores con doble muro de ladrillo hueco y estructura de hormigón armado.
- Terminaciones exteriores con pintura plástica tipo tarquini.
- Interiores con terminación en yeso.
- Baño con cerámica del piso al techo.

PISOS Y CIELORRASOS

- Cielorrasos en yeso armado o aplicado según corresponda.
- Pisos porcelanato de primera calidad.
- Dormitorios con porcelanato similar madera.

ABERTURAS

- Ventanas de aluminio.
- Puertas placa en interiores.

DETALLES

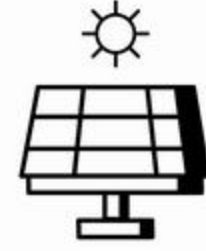
- Termo de agua caliente y cocina eléctricos.
- Instalación para la colocación de aire acondicionado en estar y dormitorio.
- Portero eléctrico con cámara visor.



Cuidamos el
medioambiente



Máximo confort, mínimo consumo



Paneles solares para espacios comunes

Aseguran el suministro eléctrico en situaciones de cortes imprevistos del servicio.



Estaciones de carga para autos eléctricos

Fomentamos la movilidad sostenible con puntos de carga estratégicamente ubicados para contribuir a un futuro más limpio.



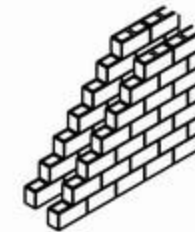
Sistema de riego con captación de agua de lluvia

La reutilización de este recurso natural para el riego proporciona un ahorro de dinero y beneficia al cuidado del medioambiente.



Cestos de reciclaje

El primer paso para poder tener una política de reciclaje de la basura y así reducir la contaminación ambiental.



Doble muro de ladrillo

Con cámara de aire logrando doble aislación hidrófuga que permite conservar la temperatura del ambiente, reduciendo el consumo eléctrico.



Aberturas de doble vidrio (DVH)

Brindan ahorro en climatización por su cámara hermética.

Llegaste a casa



 ***Grupo Dinal***

info@grupodinal.com

