



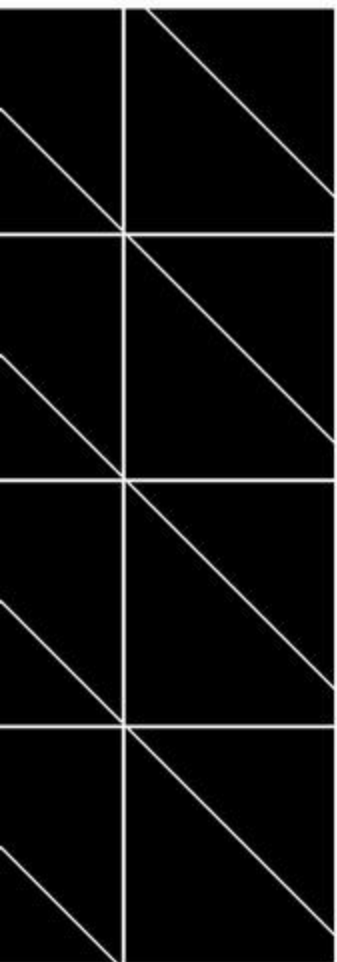
OCTAVIO

YAPEYÚ 1972 | SAN MARTÍN

 **Grupo Dinal**



Conocé nuestro
desarrollo en
San Martín



Un espacio
distinto



Yapeyú 1972

San Martín es una localidad de la provincia de Buenos Aires que se destaca por su constante crecimiento urbano y comercial.

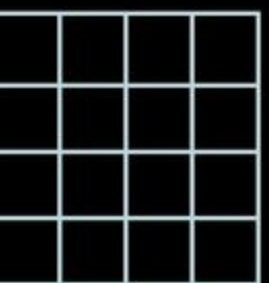
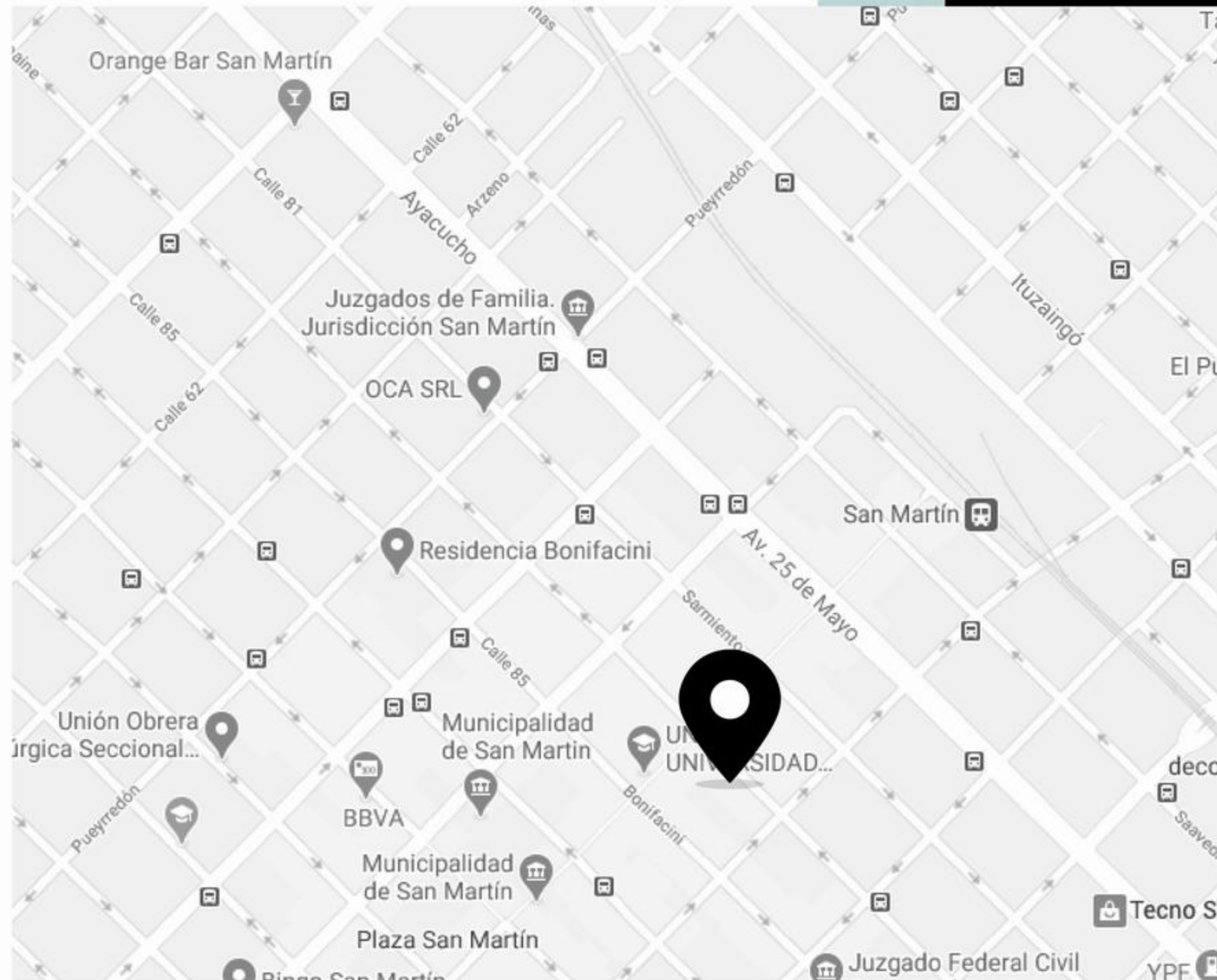
Su ubicación, con fácil acceso a la Capital Federal y su amplia red de transportes públicos, es estratégica para vivir, trabajar o estudiar.

Otra característica de valor es la oferta educativa y las instituciones de salud; tanto públicas, como privadas; que ofrece la zona.

Este edificio se encontrará entre las calles Belgrano y Moreno, a 200 mts de Av. 25 de mayo, una de las arterias principales con fácil acceso a Gral. Paz.

Puntos de interés:

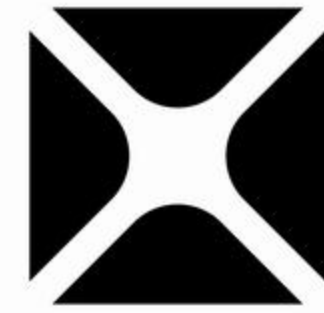
- Estación de ferrocarril línea Mitre
- Hospital Italiano sede San Martín
- Universidad Nacional de San Martín
- Plaza San Martín
- Club Mitre
- Sanatorio Modelo de caseros





Edificio en construcción

8 pisos con terraza verde y parrilla
Unidades de 2, 3 y 4 ambientes
De 51.70 a 117 m²
4 locales comerciales en PB



Características
que marcan
la diferencia

A modern apartment interior featuring a white, curved sofa on a light-colored marble floor. Large windows in the background offer a view of greenery and a balcony. A black text box is overlaid on the left side of the image, containing text and a list of features. A small teal square is also visible on the left edge of the text box.

Nuestras unidades cuentan con:

- Balcones con piso deck y parrilla exclusiva.
- Baño y cocina con muebles completos.
- Amplio living - comedor.
- Dormitorios con frente de placard en 2 puertas de piso a techo.
- Unidades del último piso con terraza propia.

PAREDES

- Mamposterías divisorias en ladrillo cerámico hueco.
- Exteriores con doble muro de ladrillo hueco y estructura de hormigón armado.
- Terminaciones exteriores con pintura plástica tipo tarquini.
- Interiores con terminación en yeso.
- Baño con cerámica del piso al techo.

PISOS Y CIELORRASOS

- Cielorrasos en yeso armado o aplicado según corresponda.
- Pisos porcelanato de primera calidad.
- Dormitorios con porcelanato similar madera.

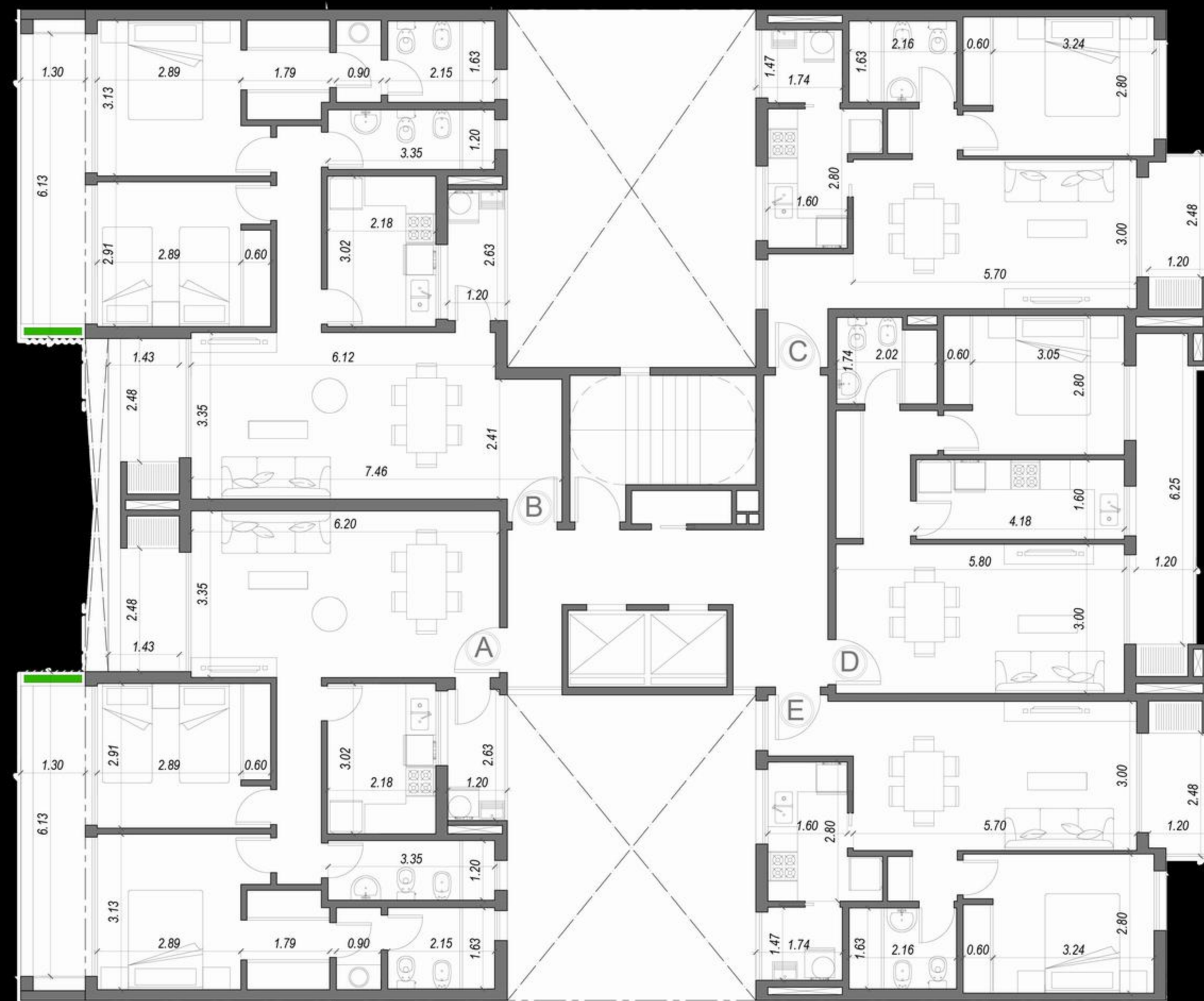
ABERTURAS

- Ventanas de aluminio.
- Puertas placa en interiores.

DETALLES

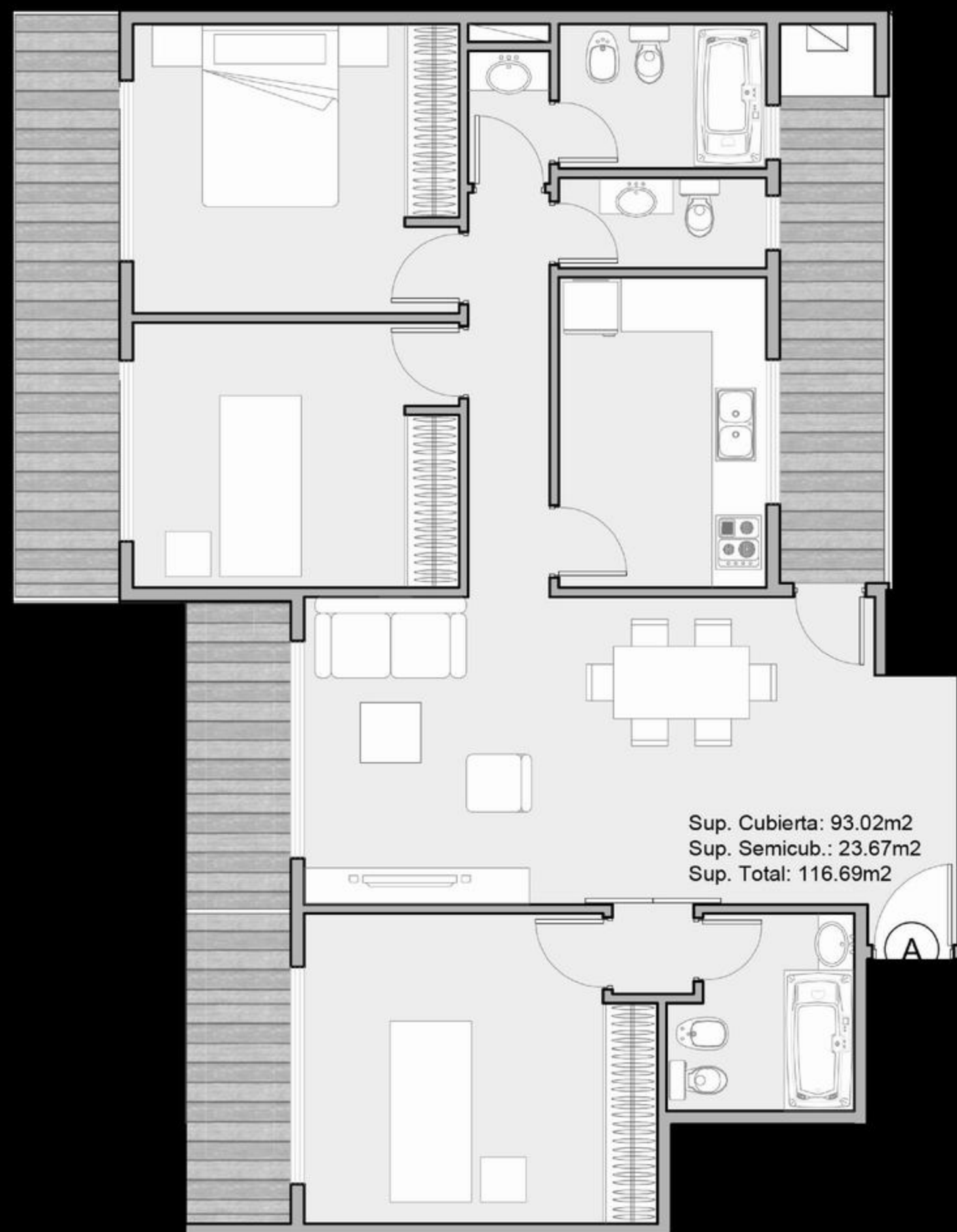
- Termo de agua caliente y cocina eléctricos.
- Instalación para la colocación de aire acondicionado en estar y dormitorio.
- Portero eléctrico con cámara visor.



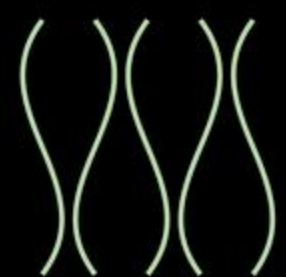


1° a 5° piso - 2 ambientes





6° a 8° piso - 3 ambientes



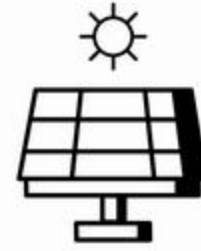




Comprometidos
con el ambiente



Máximo confort, mínimo consumo



Paneles solares para espacios comunes

Aseguran el suministro eléctrico en situaciones de cortes imprevistos del servicio.



Jardines exteriores verticales

Purifican el aire, reducen y regulan la temperatura ambiente.



Sistema de riego con captación de agua de lluvia

La reutilización de este recurso natural para el riego proporciona un ahorro de dinero y beneficia al cuidado del medioambiente.



Estaciones de carga para autos eléctricos

Fomentamos la movilidad sostenible con puntos de carga estratégicamente ubicados para contribuir a un futuro más limpio.



Cestos de reciclaje

El primer paso para poder tener una política de reciclaje de la basura y así reducir la contaminación ambiental.



Doble muro de ladrillo

Con cámara de aire logrando doble aislación hidrófuga que permite conservar la temperatura del ambiente, reduciendo el consumo eléctrico.



Aberturas de doble vidrio (DVH)

Brindan ahorro en climatización por su cámara hermética.



OCTAVIO

Llegaste a casa



 ***Grupo Dinal***

info@grupodinal.com

