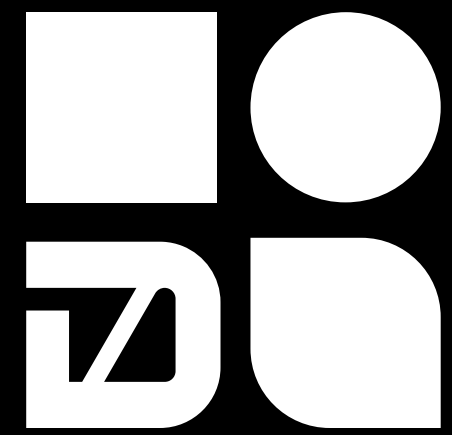




LINCOLN 3967

LINCOLN 3967 | SAN MARTÍN

 ***Grupo Dinal***



Conocé nuestro
desarrollo en
San Martín



Hogar & Sustentabilidad



Lincoln 3967

San Martín es una localidad de la provincia de Buenos Aires que se destaca por su constante crecimiento urbano y comercial.

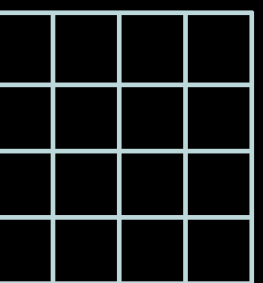
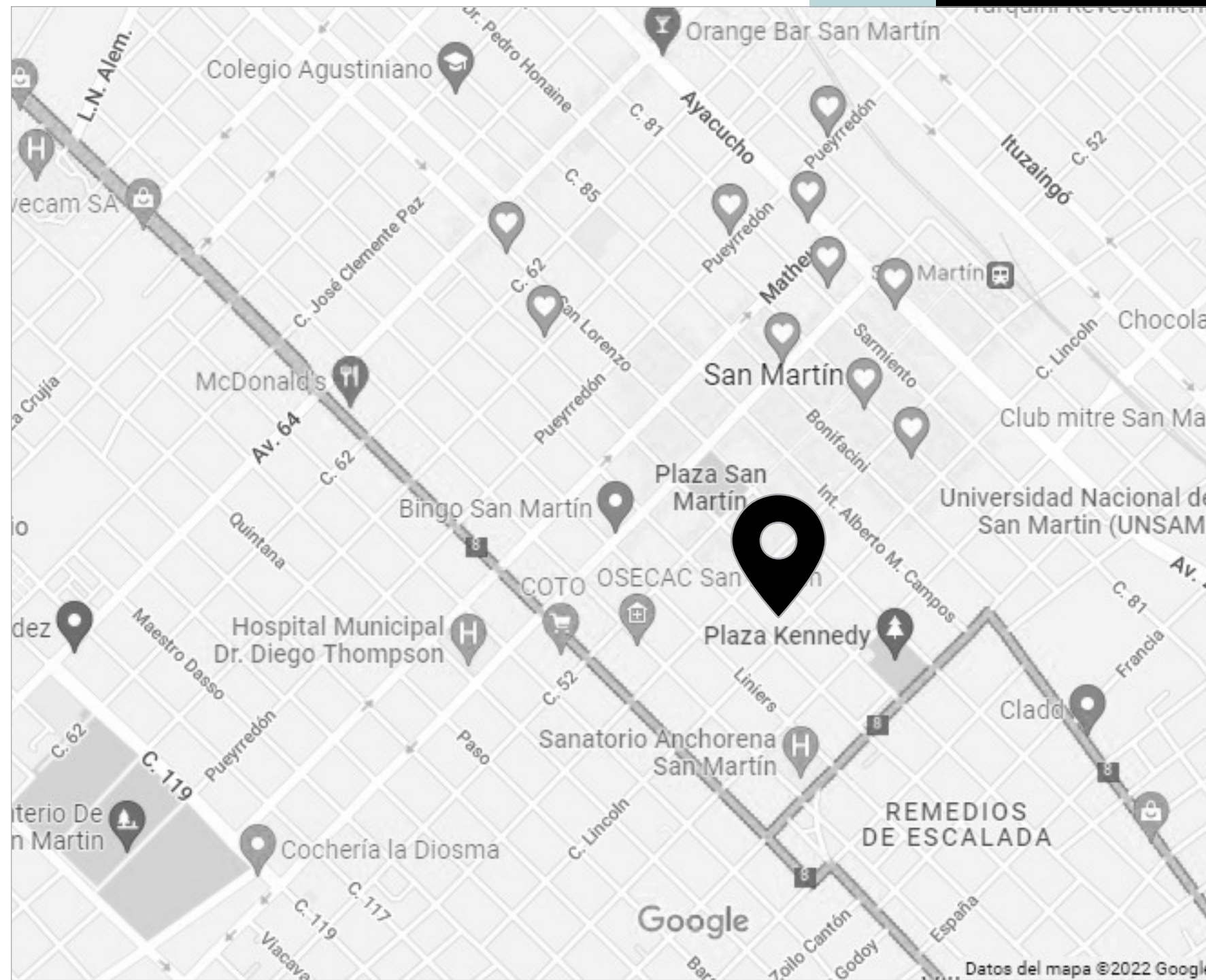
Su ubicación, con fácil acceso a la Capital Federal y su amplia red de transportes públicos, es estratégica para vivir, trabajar o estudiar.

Otra característica de valor es la oferta educativa y las instituciones de salud; tanto públicas, como privadas; que ofrece la zona.

Este edificio se encontrará entre las calles 18 de diciembre de 1856 y Pellegrini, a 300 mts. de Av. Ricardo Balbín, una de las arterias principales con fácil acceso a Gral. Paz.

Puntos de interés:

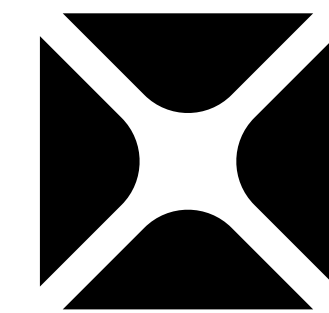
- Plaza Kennedy
- Sanatorio Anchorena
- Universidad Nacional San Martín
- Escuela secundaria Ing. Emilio Mitre
- Club Atlético Gral. San Martín





Edificio en **construcción**

7 pisos con terraza verde y parrilla.
Unidades de 2 ambientes de 50.7 m²
Último piso con 2 dúplex en 3 ambientes de 103.65 m²



Características
que marcan
la diferencia

Nuestras unidades cuentan con:

2 ambientes:

- Balcón con piso deck y parrilla.
- Baño y cocina con muebles completos.
- Living comedor con cocina integrada.
- Frente de placard en 2 puertas de piso a techo.

Dúplex:

- Balcón con piso deck y parrilla.
- Terraza propia.
- Baño y cocina con muebles completos.
- Living comedor con cocina integrada.



PAREDES

- Mamposterías divisorias en ladrillo cerámico hueco.
- Exteriores con doble muro de ladrillo hueco y estructura de hormigón armado.
- Terminaciones exteriores con pintura plástica tipo tarquini.
- Interiores con terminación en yeso.
- Baño con cerámica del piso al techo.

PISOS Y CIELORRASOS

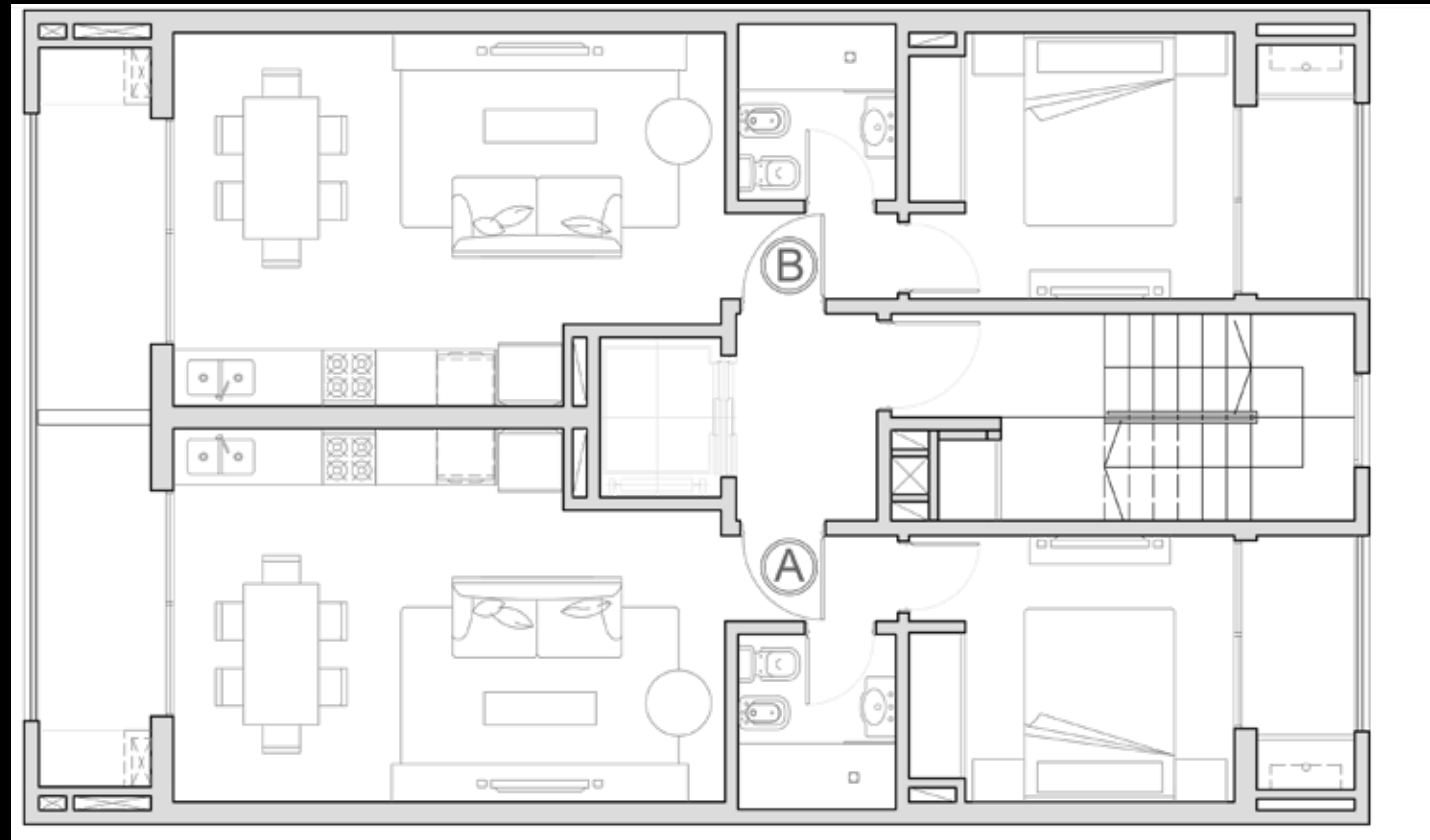
- Cielorrasos en yeso armado o aplicado según corresponda.
- Pisos porcelanato de primera calidad.
- Dormitorios con porcelanato similar madera.

ABERTURAS

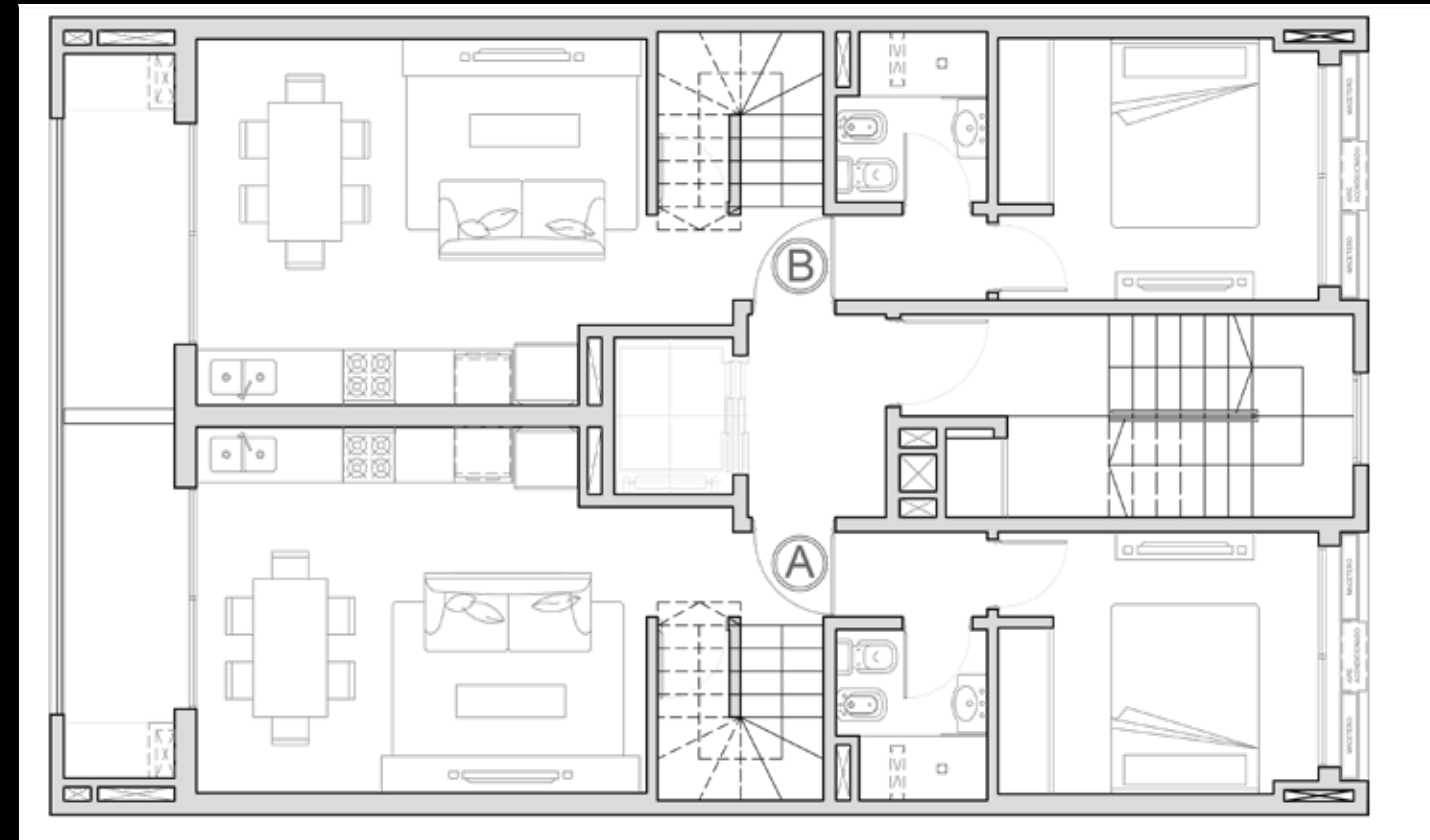
- Ventanas de aluminio.
- Puertas placa en interiores.

DETALLES

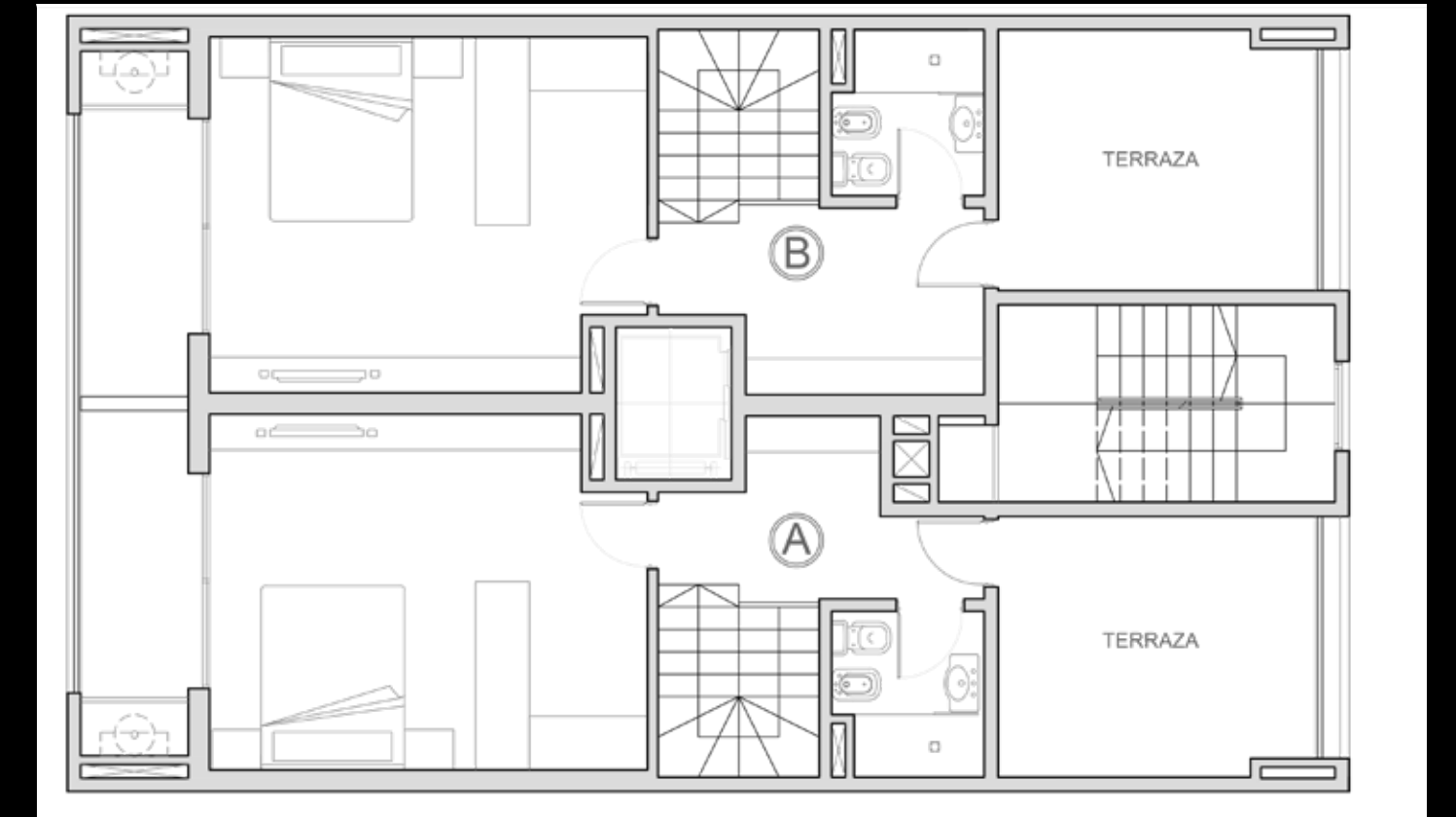
- Termo de agua caliente y cocina eléctricos.
- Instalación para la colocación de aire acondicionado en estar y dormitorio.
- Portero eléctrico con cámara visor.



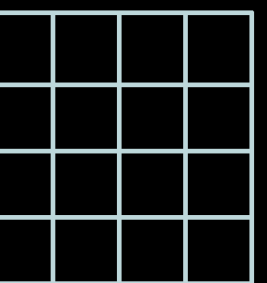
2 ambientes | 1° a 6° piso

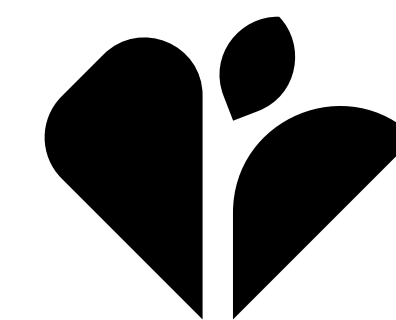


Duplex 2 ambientes | 7° piso



Duplex 3 ambientes | 8° piso

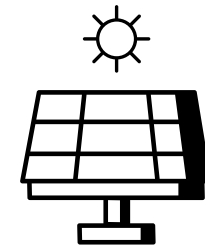




**Activá una
vida sustentable**

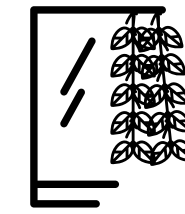


Máximo confort, mínimo consumo



Paneles solares para espacios comunes

Aseguran el suministro eléctrico en situaciones de cortes imprevistos del servicio.



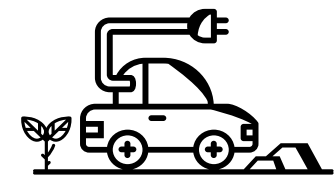
Jardines exteriores verticales

Purifican el aire, reduce y regulan la temperatura ambiente.



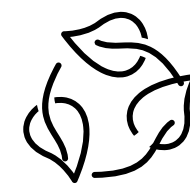
Sistema de riego con captación de agua de lluvia

La reutilización de este recurso natural para el riego proporciona un ahorro de dinero y beneficia al cuidado del medioambiente.



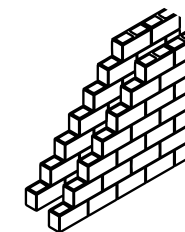
Estaciones de carga para autos eléctricos

Fomentamos la movilidad sostenible con puntos de carga estratégicamente ubicados para contribuir a un futuro más limpio.



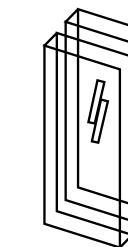
Cestos de reciclaje

El primer paso para poder tener una política de reciclaje de la basura y así reducir la contaminación ambiental.



Doble muro de ladrillo

Con cámara de aire logrando doble aislación hidrófuga que permite conservar la temperatura del ambiente, reduciendo el consumo eléctrico.



Aberturas de doble vidrio (DVH)

Brindan ahorro en climatización por su cámara hermética.



Llegaste a casa

 ***Grupo Dinal***

info@grupodinal.com

