



# punta de arenas V

BALCARCE 3331

 **Grupo Dinal**





Conocé nuestro  
desarrollo





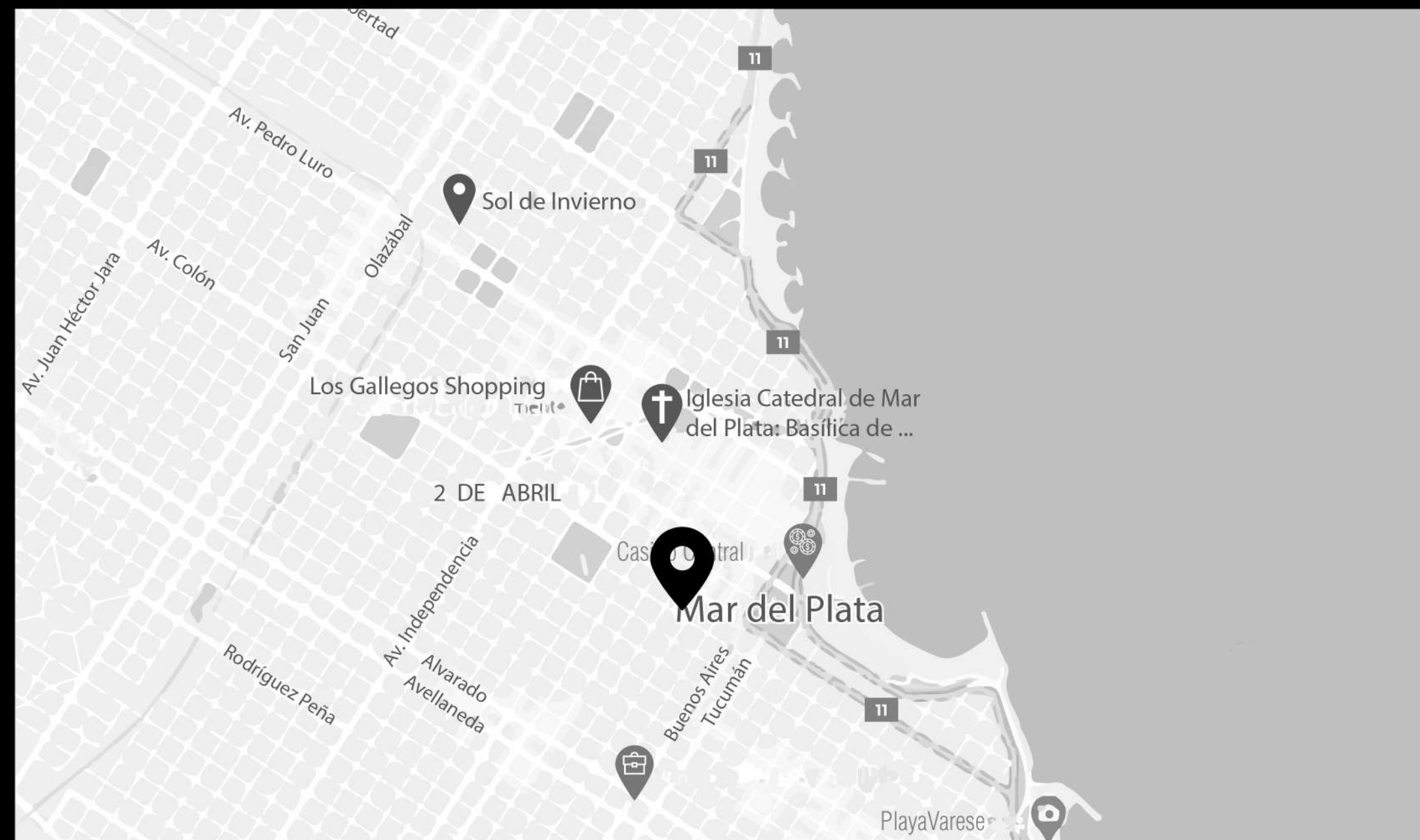
# Ubicación estratégica

PUNTA DE ARENAS V MAR DEL PLATA

Viví en el corazón de La Perla.



## Balcarce 3331



Mar del Plata es una ciudad costera ubicada en la provincia de Buenos Aires, Argentina. Es uno de los destinos turísticos más populares del país, gracias a sus hermosas playas, y su amplia oferta cultural y gastronómica.

Ubicado entre Jujuy y Salta, esta locación es ideal para vivir, trabajar o invertir. Se encuentra en el barrio La Perla, uno de los más tradicionales de la ciudad y está en cercanía a restaurantes, bares, locales comerciales y solo a 500 metros del mar.

Puntos de interés:

- Plaza España.
- Balneario La Perla.
- Balneario San Sebastián.
- Balneario Alfonsina.
- Clínica 25 de Mayo.
- Escuela Superior de Medicina.
- Monumento a Alfonsina Storni.





# Elegí Punta de Arenas

Experimentá la esencia del mar en cada espacio.



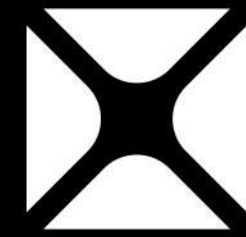




# Edificio en construcción

11 pisos con SUM y cocheras.  
Unidades de 1, 2 y 3 ambientes.  
De 44 m<sup>2</sup> a 120 m<sup>2</sup>.





Enamorate de cada rincón



## Nuestras unidades cuentan con:

- Balcones con parrilla.
- Equipamiento de cocina completo con muebles altos y bajos.
- Mesada de cocina en granito, con zócalos.
- Bacha doble acero inoxidable y grifería monocomando FV.
- Ascensores de última generación.





## **Paredes**

- Estructura de hormigón armado con cerramientos exteriores de doble muro con cámara de aire y doble aislación hidrófuga.
- Terminaciones exteriores con pintura plástica tipo tarquini, látex en paredes y cielorrasos.
- Cielorrasos en yeso armado o aplicado con buñas, según espacio.
- Paredes interiores con terminación en yeso pintado al látex blanco.

## **Aberturas**

- Aberturas de aluminio de doble vidrio hermético.
- Puertas de ingreso de 1° calidad, reforzada con mirilla y cerradura de seguridad.

## **Pisos**

- Pisos de porcellanato en sala de estar, comedor, baño y cocina.
- Dormitorios con madera entablonada, pulida y plastificada.









Da el paso hacia la vida que querés

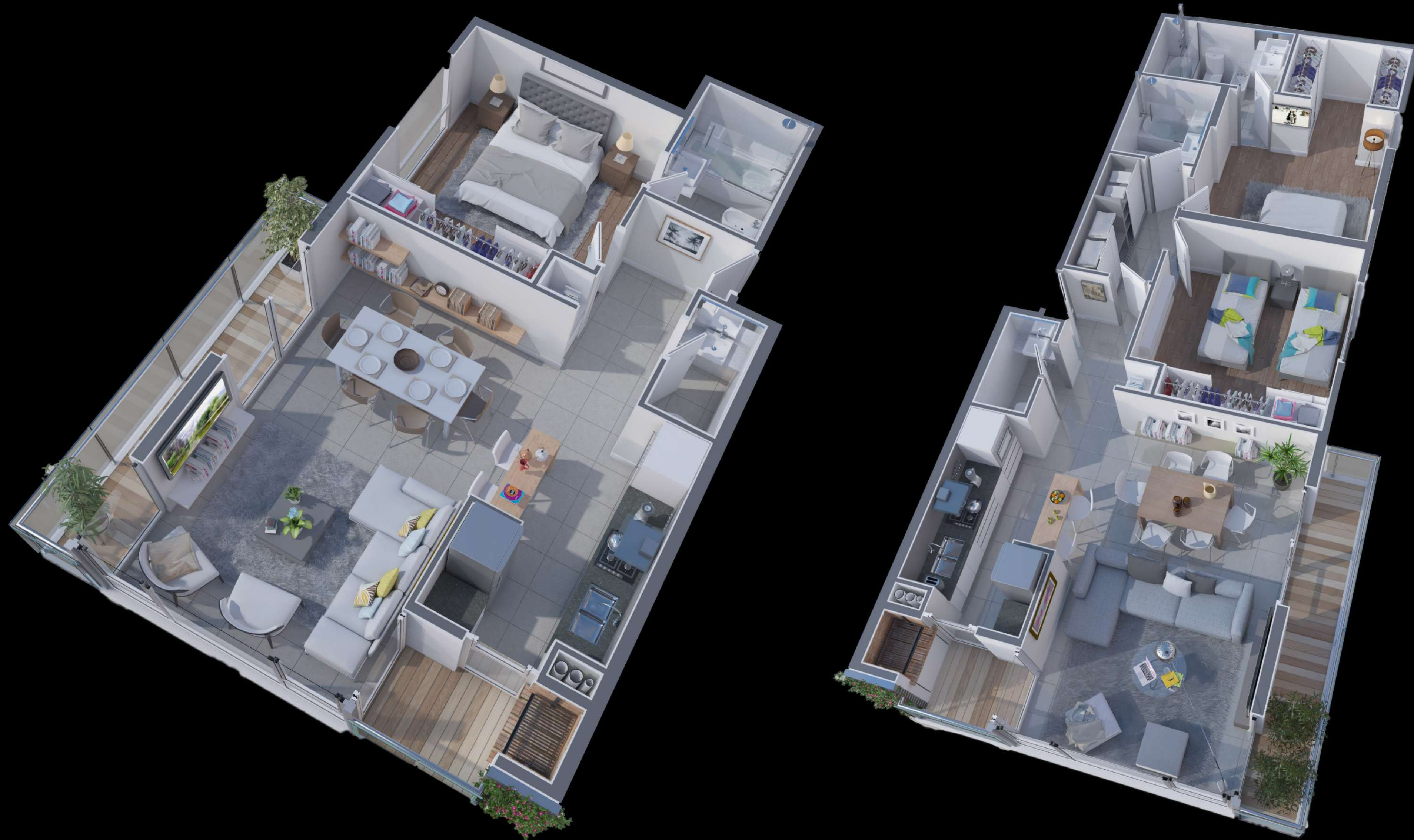






Planta tipo

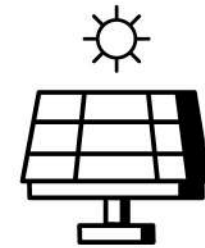






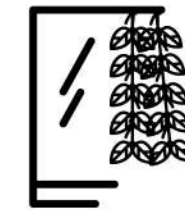


## Máximo confort, mínimo consumo



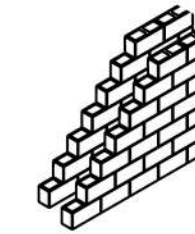
### Paneles solares para espacios comunes

Aseguran el suministro eléctrico en situaciones de cortes imprevistos del servicio.



### Jardines exteriores verticales

Purifican el aire, reduce y regulan la temperatura ambiente.



### Doble muro de ladrillo

Con cámara de aire logrando doble aislación hidrófuga que permite conservar la temperatura del ambiente, reduciendo el consumo eléctrico.



### Sistema de riego con captación de agua de lluvia

La reutilización de este recurso natural para el riego proporciona un ahorro de dinero y beneficia al cuidado del medioambiente.



### Cestos de reciclaje

El primer paso para poder tener una política de reciclaje de la basura y así reducir la contaminación ambiental.



### Aberturas de doble vidrio (DVH)

Brindan ahorro en climatización por su cámara hermética debido al uso de un doble vidrio.



### Estaciones de carga para autos eléctricos

Proveerán electricidad para la recarga rápida de las baterías de los vehículos eléctricos, incluyendo los vehículos híbridos enchufables.





Viví el aquí  
y el ahora





***Grupo Dinal***

info@grupodinal.com

